

«СОГЛАСОВАНО»

Начальник отдела образования и защиты прав  
несовершеннолетних администрации Рассказовского  
района



Г.В. Скакалина

ФИО

дата

подпись

«УТВЕРЖДАЮ»

Заведующий муниципальным бюджетным дошкольным  
образовательным учреждением (Платоновский детский сад)



О.В. Ткаченко

ФИО

дата

подпись

«СОГЛАСОВАНО»

Начальник ОГИБДД МО МВД России "Рассказовский"



С.А. Кунаков

ФИО

дата

подпись

# ПАСПОРТ

## дорожной безопасности образовательной организации

Каменноозёрский филиал "Колокольчик" муниципальное бюджетное дошкольное  
образовательное учреждение Платоновский детский сад

(наименование образовательной организации, филиала образовательной организации)

2021 год

# ПАСПОРТ Дорожной безопасности образовательной организации

Каменноозёрский филиал "Когольчик" муниципальное бюджетное дошкольное образовательное учреждение Платоновский детский сад

[наименование образовательной организации]

## 1. Тип ОО

Бюджетное дошкольное образовательное учреждение

(тип)

## 2. Вид

ДОУ

ДОУ, СОУ, школа-сад и т.д.

## 3. Юридический адрес ОО

393260, Тамбовская область, Рассказовский район, с. Платоновка, ул. Киевская, д. 32 а

(юридический адрес)

## 4. Фактический адрес ОО

Тамбовская область, Рассказовский район, д. Каменные-Озерки, ул. Сельская-2, д. 10

(фактический адрес)

## 5. Руководители ОО:

### 5.1. Заведующий

Ткаченко Ольга Викторовна

(Ф.И.О. директора)

8 (47531) 25254

(контактный телефон)

### 5.2. Заместитель заведующего по учебной работе

Пешкова Эмма Рубеновна

(Ф.И.О. заместителя по учебной работе)

8 (47531) 25254

(контактный телефон)

### 5.3. Заместитель Директора по воспитательной работе

(Ф.И.О. заместителя по воспитательной работе)

(контактный телефон)

### 5.4. Педагог, ответственный за профилактику ДДПТ

Шадрова Лариса Сергеевна

(Ф.И.О педагога, ответственного за профилактику ДДПТ)

89158679504

(контактный телефон)

№ 81 от 30.07.2020

(№ приказа о назначении)

6. Закрепленный за ОО сотрудник ГИБДД

КОМАНДИР ОТДЕЛЕНИЯ ДПС ГИБДД МОМВД РОССИИ ГАРСКЯЗОВСКИИ  
КАПИТАН ПОЛИЦИИ АЛДАНШЕВА Д.А.

№165 от 13.05.2021  
(по графику о закреплении)

7. Ответственный работник муниципального органа управления образованием

\_\_\_\_\_

8. Руководитель или ответственный работник дорожно-эксплуатационной организации, осуществляющей содержание улично-дорожной сети

\_\_\_\_\_

9. Количество воспитанников (общее)

8

По параллелям:

Разновозрастная группа

1

8

(количество классов)

(количество человек)

(количество классов)

(количество человек)

(количество классов)

(количество человек)

(количество классов)

(количество человек)

(количество классов)

(количество человек)

(количество классов)

(количество человек)

(количество классов)

(количество человек)

(количество классов)

(количество человек)

(количество классов)

(количество человек)

10. Время пребывания в ОУ

07.30-17.30

(I смена, с. АФ)

\_\_\_\_\_

(II смена, с. АФ)

\_\_\_\_\_

(неизвестные данные, с. АФ)

11. Наличие отряда ЮИД

возраст с. до... лет	количество	примечания

12. Схема безопасного подхода к ОО

13. Фото подхода к ОО

14. Уголок по БДД+Стенд безопасного маршрута

15. Кабинет по БДД

16. Учебно-тренировочный перекрёсток

17. Школьный автобус (сведения)

18. Схемы движения школьных автобусов

19. Справки, отчеты, информации

Схема	Фото	Фото	Фото	Фото	Фото	Фото

20. Учебная программа по БДД:

Рабочая программа дополнительного образования по обучению дошкольников правилам дорожного движения и безопасному поведению на дороге «Светофорик»

Дети дошкольного возраста

249

Шадрова Л.С.

21. Информация о ДТП с участием учащихся ОО:

Данные о ДТП

22. Координаты образовательной организации

Долгота   Широта

23. Интенсивность движения транспортных средств  единиц в час

24. Интенсивность движения пешеходов  человек в час

25. Инженерное обустройство улично-дорожной сети около образовательной организации. Требуется в соответствии с нормативами:

пешеходных переходов

\*\* из них внеуличных

остановок маршрутных ТС

тропушек, пешеходных дорожек

26. Количество технических средств организации дорожного движения у образовательной организации

светофоров

\*\* из них пешеходные

\*\* Т7

знаки 5.19.1 (2)

\*\* из них над проезжей частью

знаки 1.23

\*\* из них основной

\*\* предварительный

средства светодиадной индикации

разметка 1.14.1

\*\* в том числе, на желтом фоне

разметка 1.24.1.

искусственных неровностей

пешеходных ограждений

Схема безопасного подхода к образовательной организации (сканы, электронные карты, схемы безопасных маршрутов)

«Фото»

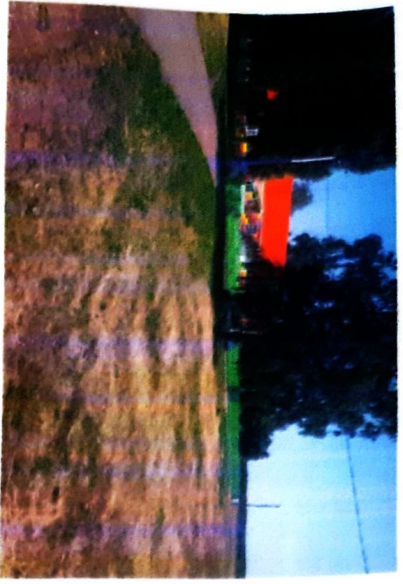


Фотоподход к образовательной организации

Взгляды из здания

+Фото

Фотосопровождение 3



Подход

Подход

Подход

Уголок БДД + Стенд Безопасного Маурта  
Безопасная Дорожка

+Фото

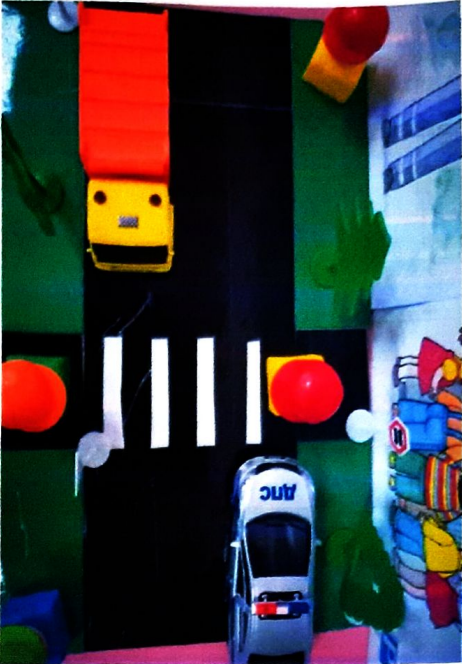


фото на странице: 2



Учебно-тренировочный перекресток

Воспитатель на занятии



1

«Фотоп

фотографии

1

2

3